



## Q-Swab™

### | Colección de Muestras Ambientales

Q-Swab es un dispositivo preparado para la toma y entrega de muestras ambientales de superficies. Hay un ahorro de dinero y tiempo al eliminar las pipetas y la preparación del caldo requeridos con otros métodos para la toma de muestras. Al utilizar la tecnología patentada de Snap-Valve, cada uno de los caldos ofrecidos con el Q-Swab están auto-contenidos, gamma irradiados e integrados en el bulbo, separados del hisopo. Cuando el Snap-Valve se rompe, el caldo se libera por el conducto del hisopo neutralizando los residuos de desinfectantes y facilitando la recuperación de la bacteria. La muestra entonces esta lista para ser vertida en una película de medio deshidratado o en placas con agar listas para cultivo. El Q-Swab se puede utilizar ya sea húmedo o seco para muestrear superficies ambientales. Simplemente frote, rompa y apriete, y la muestra está lista.

#### Beneficios:

- Listo para usarse y práctico
- Sistema de toma de muestras compacto
- Rehidrata perfectamente 1cinta de medios de cultivo deshidratada
- Neutraliza residuos de desinfectantes presentes en superficies
- Plástico 100% reciclable
- Caldos disponibles: Lethen y Agua de peptona tamponada
- 18 meses de vida útil: BPW (2- 8 °C) / Lethen (2- 25 °C)



Ver demo instructivo en [youtube.com/HygieneTV](https://youtube.com/HygieneTV)

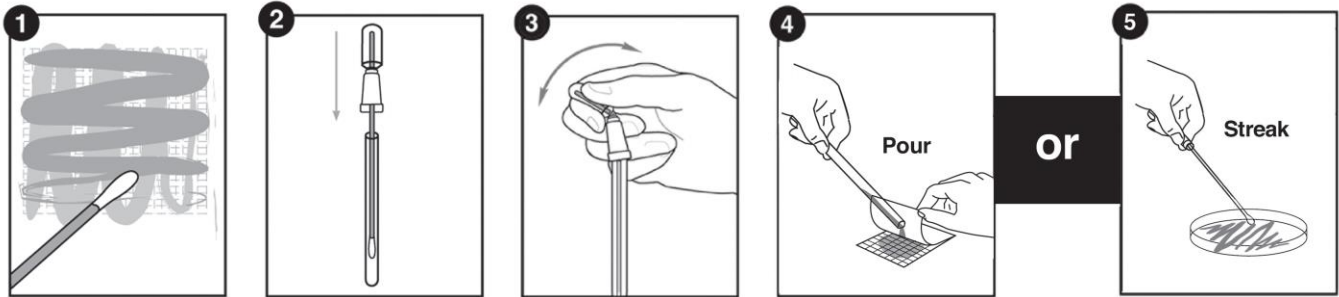


Documentos de apoyo, videos, instructivos y más en [www.hygiene.com](http://www.hygiene.com)



No. de Catálogo	Descripción	Cantidad
QS1000	Q-Swab, Dispositivo para la colección de muestras, 1.0mL, Buffered Peptone Water	250
QS1200	Q-Swab, Dispositivo para la colección de muestras, 1.0mL, Lethen	250

## Procedimiento para el Q-Swab:



## Productos Relacionados:



### Sponge'n Bag

Las esponjas Sponge'n Bag de Hygiena son esponjas de celulosa libres de biácidos, suministradas en una bolsa estéril, a prueba de fugas y fácil de abrir. Proporcionando un dispositivo simple y conveniente para la toma de muestras ambientales de grandes superficies.



### Stick Sponge

Las esponjas Stick Sponge de Hygiena son esponjas de celulosa libres de biácidos, unidas a un mango de plástico, suministradas en una bolsa estéril, a prueba de fugas y fácil de abrir. Las esponjas son pre-humedecidas y están disponibles en una variedad de diferentes diluyentes.



### Transport Swab

El Transport Swab es un dispositivo fácil de usar para diluciones mayores usado para la recolección ambiental de superficies. Los tubos, con cierre de rosca, están llenos con diluyentes en volúmenes de 4 ml ó 10 ml y con un hisopo de poliéster firmemente adherido a la tapa. El Transport Swab rehidrata varias partes, sin dilución ni preparación adicional de la muestra.



### QD-Loop

El QD-Loop es un dispositivo compacto de dilución rápida para diluciones precisas y convenientes. Un asa calibrada está unida a un depósito donde el Snap-Valve contiene hasta 1.0 ml de Butterfields o un diluyente buffer de máxima recuperación (MRD).

No. de Catálogo	Descripción	Cantidad
Ver Catálogo	Sponge'n Bag	100
Ver Catálogo	Stick Sponge	100
Ver Catálogo	Transport Swab	100
Ver Catálogo	QD-Loop	100